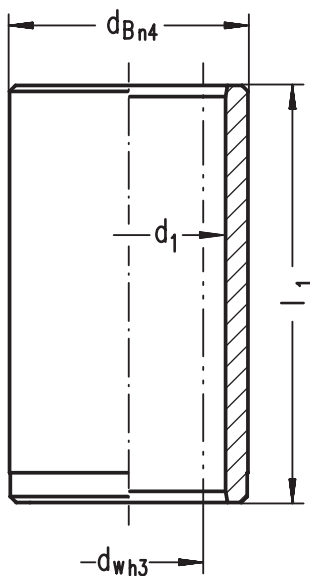


## Führungsbuchse offen

N 550



### Eignung

Offene Führungsbuchse beidseitig mit schlanken Innenfasen.

- Universell einsetzbar.
- In Kombination mit Wellendurchmesser  $d_w$  ISO-h3 ist Vorspannung der Kugelführung gewährleistet.
- Der Kugelkäfig kann aus der Führungsbuchse nach beiden Seiten herausragen, wodurch mit kurzen Führungsbuchsen in Kombination mit langen Kugelkäfigen größere Hubwege möglich werden (Mindesteingriffsstrecke beachten).

### Merkmale

- Führungsdurchmesser  $d_1$  feinstgehont auf ISO-Toleranz IT 3,  $R_z$  0,5 – 1,5  $\mu\text{m}$  durchmesserabhängig.
- Rundheit innerhalb 1/3 ISO-IT 3.
- Zylindrizität innerhalb IT 1.
- Rundlauf einer unter Vorspannung geführten Welle innerhalb 0,0005 mm.
- Beidseitig schlanke Innenfasen für stoßfreien Lauf.
- Außendurchmesser  $d_B$  n4 mit Rundlaufgenauigkeit innerhalb IT 4 zum Führungsdurchmesser  $d_1$  geschliffen, einseitig mit Voreinführung.
- Hinweise zu Einbau und Wartung siehe Seite 37-41.

### Werkstoff

- Wälzlagerstahl 100 Cr 6 (1.2067 bzw. 1.3505)
- sorgfältig wärmebehandelt, Härte HRC 60–64/HV 720–815

### Sonderanfertigungen

Weitere Abmessungen oder Ausführungen sind nach Werkstück-Zeichnung lieferbar, auch aus nichtrostendem Stahl (1.4112).

### Bestell-Text

Kugelführung bestehend aus:  
 Führungsbuchse N 550/ $d_w$ / $d_1$ / $l_1$   
 Kugelkäfig N 501/ $d_w$ / $d_1$ / $l_2$   
 oder  
 Kugelkäfig N 500/ $d_w$ / $d_1$ / $l_2$   
 oder  
 Kugelkäfig N 511/ $d_w$ / $d_1$ / $l_2$

**Best.-Nr. 5002 . . .**

**Best.-Nr. 50010 . .**

**Best.-Nr. 50000 . .**

**Best.-Nr. 50011 . .**

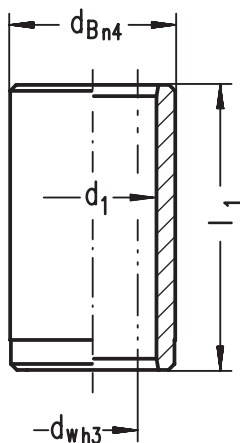
## Führungsbuchse offen

N 550

$d_w$	$d_1$	$d_B$	$l_1$	Best.-Nr.	$d_w$	$d_1$	$d_B$	$l_1$	Best.-Nr.
4	7	10	12	5002002	24	30	38	45	5002030
			20	5002003				63	5002031
			30	5002068				70	5002032
6	10	14	16	5002004	25	31	38	45	5002034
			25	5002005				63	5002035
			40	5002071				70	5002036
			60	5002072				79	5002033
8	13	18	20	5002006	30	38	48	79	5002037
			30	5002007				132	5002089
			40	5002073				50	5002038
			65	5002074				75	5002039
10	15	20	25	5002008	32	40	48	90	5002040
			36	5002009				50	5002041
			50	5002075				63	5002042
			70	5002076				75	5002043
12	17	22	25	5002010	40	48	60	90	5002044
			36	5002011				145	5002090
			50	5002077				63	5002045
			75	5002078				80	5002046
14	20	25	33	5002012	50	60	72	90	5002047
			45	5002013				96	5002048
15	21	25	33	5002014	52	62	72	120	5002049
			45	5002015				172	5002091
16	22	28	25	5002016	42	50	60	80	5002051
			33	5002017				96	5002053
			45	5002018				80	5002054
			60	5002019				100	5002055
			92	5002081				80	5002057
18	24	30	42	5002082	63	73	90	100	5002058
			56	5002083				125	5002060
18	24	32	33	5002020	80	92	120	140	5002062
			56	5002021				100	5002063
			64	5002022					
19	25	32	33	5002023					
			56	5002024					
			64	5002025					
20	26	32	33	5002026					
			42	5002027					
			56	5002028					
			64	5002029					
			112	5002088					

## Führungsbuchse offen

### N 550 Mini-Reihe



#### Eignung

Offene Führungsbuchse beidseitig mit schlanken Innenfasen zur Verwendung mit Kugelkäfig der Mini-Reihe N 502.

- Minimaler Einbauraum bei Verwendung mit Kugelkäfigen der Mini-Reihe N 502.
- Universell einsetzbar.
- In Kombination mit Wellendurchmesser  $d_w$  ISO-h3 ist Vorspannung der Kugelführung gewährleistet.
- Der Kugelkäfig kann aus der Führungsbuchse nach beiden Seiten herausfahren um größere Hubwege zu ermöglichen (Mindesteingriffsstrecke beachten).

#### Merkmale

- Führungsdurchmesser  $d_1$  feinstgehont auf ISO-Toleranz IT 3,  $R_z$  0,5 – 1,5  $\mu\text{m}$  durchmesserabhängig.
- Rundheit innerhalb 1/3 ISO-IT 3.
- Zylindrizität innerhalb IT 1.
- Rundlauf einer unter Vorspannung geführten Welle innerhalb 0,0005 mm.
- Beidseitig schlanke Innenfasen für stoßfreien Lauf.
- Außendurchmesser  $d_b$  n4 mit Rundlaufgenauigkeit innerhalb IT 4 zum Führungsdurchmesser  $d_1$ , geschliffen, einseitig mit Voreinführung.
- Hinweise zu Einbau und Wartung siehe Seite 37-41.

#### Werkstoff

- Wälzlagerstahl 100 Cr 6 (1.2067 bzw. 1.3505)
- sorgfältig wärmebehandelt, Härte HRC 60–64/HV 720–815

#### Sonderanfertigungen

Weitere Abmessungen oder Ausführungen sind nach Werkstück-Zeichnung lieferbar, auch aus nichtrostendem Stahl (1.4112).

#### Bestell-Text

Kugelführung bestehend aus:

Führungsbuchse N 550/ $d_w$ / $d_1$ / $l_1$  **Best.-Nr. 5002 . . .**

Kugelkäfig N 502/ $d_w$ / $d_1$ / $l_2$  **Best.-Nr. 50002 . . .**

## Führungsbuchse offen

## N 550 Mini-Reihe

$d_w$	$d_1$	$d_B$	$l_1$	Best.-Nr.
2,5	4,1	6	10	5002092
			12,5	5002093
			15	5002094
3	5	7	12,5	5002064
			15	5002079
			20	5002065
4	6	8	15	5002066
			25	5002067
5	7	10	12	5002002
			20	5002003
			30	5002068
6	8	11	12	5002080
			20	5002069
			35	5002070
8	10	14	16	5002004
			25	5002005
			40	5002071
			60	5002072
10	13	18	20	5002006
			30	5002007
			40	5002073
			65	5002074
12	15	20	25	5002008
			36	5002009
			50	5002075
			70	5002076
14	17	22	25	5002010
			36	5002011
			50	5002077
			75	5002078
16	20	25	33	5002012
			45	5002013
18	22	28	25	5002016
			33	5002017
			45	5002018
			60	5002019
			92	5002081
20	24	30	42	5002082
			56	5002083
22	26	32	33	5002026
			42	5002027
			56	5002028
			64	5002029
			112	5002088