

Produktinformationen

geschlossen Führungsbuchse N552

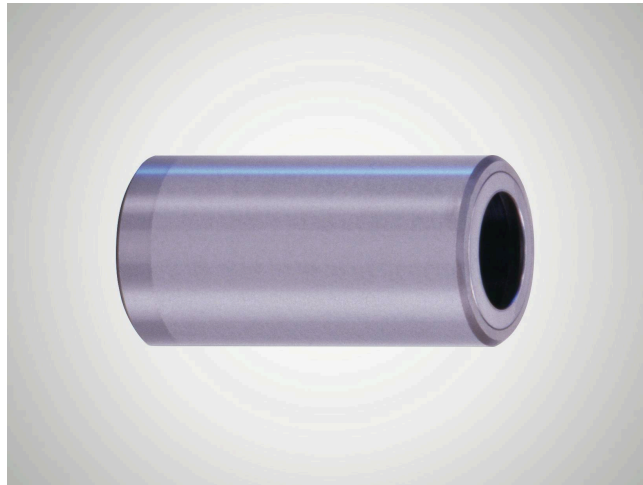
Eignung

Ausführung wie N 550, mit beidseitig fest eingesetzten Anlaufscheiben zur Verwendung mit Kugelkäfig der Mini-Reihe N 502.

- Minimaler Einbauraum bei Verwendung mit Kugelkäfigen der Mini-Reihe N 502.
- In Kombination mit Wellendurchmesser d_w ISO-h3 ist Vorspannung der Kugelführung gewährleistet.
- Die Anlaufscheiben bilden eine funktionssichere Käfigbegrenzung für Hub- und Drehbewegungen.
- Die Leichtgängigkeit der Kugelführung wird durch die Anlaufscheiben nicht beeinträchtigt.

Merkmale

- Beidseitig fest eingesetzte Anlaufscheiben.
- Die geschlossene Führungsbuchse bildet zusammen mit dem werkseitig eingebauten Kugelkäfig ein Bauteil. (Bitte bei Bestellung einen Kugelkäfig auswählen)
- Führungsdurchmesser d_1 feinstbearbeitet auf ISO-Toleranz IT 3, Rz 0,5 – 1,5 μm durchmesserabhängig.
- Rundheit innerhalb 1/3 ISO-IT 3.
- Außendurchmesser d_B n4 mit Rundlaufgenauigkeit innerhalb IT 4 zum Führungsdurchmesser d_1 geschliffen, einseitig mit Voreinführung.
- Der maximale Hubweg H_{max} wird durch die Längen der Führungsbuchse l_3 und des Kugelkäfigs l_2 bestimmt: $H_{\text{max}} = 2 (l_3 - l_2)$.



Artikel-Nr.: 5003062

Technische Daten

Werkstoff	Stahl
Werkstoffnummer	1.3505
Härtezustand	durchgehärtet
Dauergebrauchstemperatur	150 °C

Abmessungen

Wellendurchmesser (dw) - Mini	14 mm
Innendurchmesser der Führungsbuchse (d1)	17 mm
Länge der Führungsbuchse (l1/ l)	25 mm
Innenbauraum der Führungsbuchse (l3)	22 mm
Außendurchmesser der Führungsbuchse (dB)	22 mm
Aussendurchmessertoleranz	n4

