

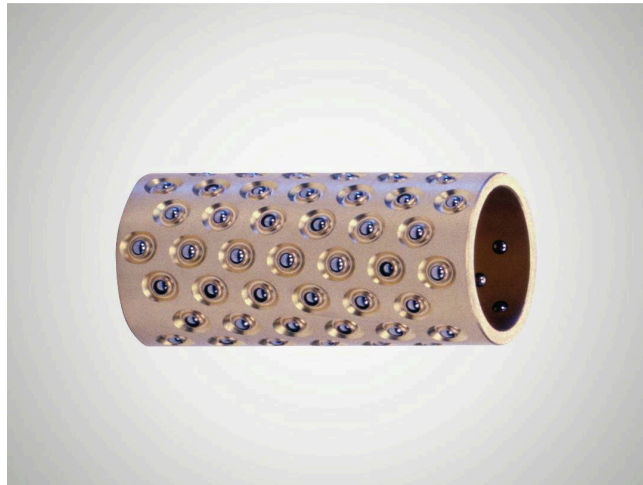
# Produktinformationen

## aus Messing Kugelkäfig N502

### Eignung

Kugelkäfig aus Messing mit Stahlkugeln angeordnet auf einer Schraubenlinie zur Verwendung mit Führungsbuchsen der Mini-Reihe.

- »Mini-Reihe« speziell für die Feinwerktechnik- und Optik-Industrie entwickelt.
- Verwendung von kleineren Kugeln im Vergleich zu Typ N 501.
- Verringerter Einbauraum durch Verwendung in Kombination mit Führungsbuchsen der Mini-Reihe.
- Die Anordnung der Kugeln auf einer Schraubenlinie ist optimal für Hubbewegungen und Drehbewegungen.



Artikel-Nr.: 5000256

### Technische Daten

<b>Werkstoff</b>	Messing
<b>Werkstoffnummer</b>	2.0402 (CuZn40Pb2)
<b>Kugelwerkstoff</b>	nichtrostender Stahl
<b>Kugelanzahl</b>	130
<b>C - Tragzahl (radial)</b>	112 N
<b>max. Drehmoment</b>	1.53 Nm
<b>Kugelanordnung</b>	Schraubenanordnung
<b>Dauergebrauchstemperatur</b>	150 °C
<b>max. Drehzahl, Welle umlaufend</b>	53670 1/min
<b>max. Drehzahl, Buchse umlaufend</b>	40250 1/min

### Merkmale

- Die Kugelkammern sind mechanisch so verstemmt, dass die Kugeln unverlierbar, aber leicht beweglich gehalten werden.
- Die Kugeln sind in optimaler Dichte so angeordnet, dass bei Hub- und bei Drehbewegungen jede Kugel auf einer eigenen Bahn läuft.
- Die Kugelanordnung gewährleistet einen ruhigen Lauf und verlängert die Lebensdauer der Kugelführung erheblich.
- Messing bietet hohe mechanische Festigkeit, beste Gleiteigenschaften, hohe Abriebfestigkeit und Warmfestigkeit.
- Hinweise zu Einbau und Wartung siehe Katalog Seite XX.

### Abmessungen

<b>Wellendurchmesser (dw) - Mini</b>	6 mm
<b>Innendurchmesser der Führungsbuchse (d1)</b>	8 mm
<b>Länge des Kugelkäfigs (l2)</b>	35 mm
<b>Kugeldurchmesser (k)</b>	1 mm

